

01-048-0126-0

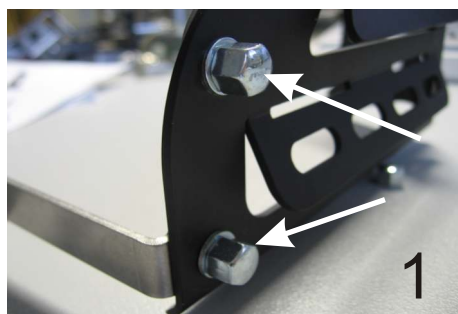
Januar 2008

DE20070122


**Anleitung: Produkt Ölkühlerschutz
 BMW F 800 / 650 (Twin) GS**
**Instruction: Oil cooler Guard
 BMW F 800 / 650 (Twin) GS**
Lieferumfang:

 1x Ölkühlerschutz
 1x Haltewinkel links
 1x Haltewinkel rechts
 4x Linsenkopfschraube M5x10
 1x Zylinderkopfschraube M10x20
 2x Zylinderkopfschraube M8x20
 1x U-Scheibe M10 klein
 2x U-Scheibe M8 klein
 4x U-Scheibe M5 klein
 4x Mutter M5

Contains:

 1 x Oil cooler guard
 1 x Bracket left
 1 x Bracket right
 4 x Screw dome head M5x10
 1 x Screw cylinder head M10x20
 2 x Screw cylinder head M8x20
 1 x Washer M10 small
 2 x Washer M8 small
 4 x Washer M5 small
 4 x Nut M5

**Achtung! Wichtige Hinweise
 Der Ölkühlerschutz sollte bei
 abgekühlten Motor montiert werden!!!
 Schrauben nach 50km kontrollieren und
 evl. Nachziehen!
 Verwenden Sie für die M5er Schrauben
 Schraubensicherung mittelfest!**
**Attention! Important notes,
 information:
 Perform installation when motor is
 cold!
 Use screw locking for the cap nut M5!**

Montage:

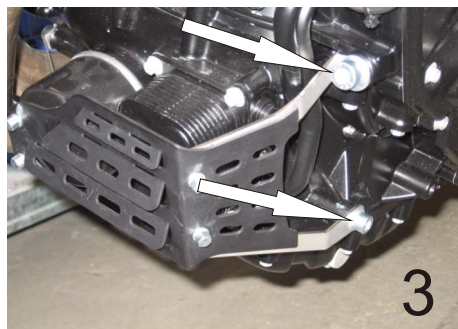
1. Nehmen Sie den Haltewinkel rechts und fixieren Sie diesen an dem Ölkühlerschutz. Zur Befestigung verwenden Sie die Linsenkopfschrauben M5x10mm und die Mutter mit U-Scheibe nach außen kommt.

Assembly:

1. Assemble the left bracket with oil cooler guard using two dome head screws M5x10. Put small washer M5 between nut M5 and bracket. The nut M5 is outside the bracket (Photo 1).

Nun nehmen Sie den Haltewinkel links und fixieren und befestigen Sie diesen an dem Ölkühlerschutz. Auch hier verwenden Sie die Linsenkopfschrauben M5x10mm und die U-Scheiben M5 klein sowie Mutter M5 (Bild.1).

Assemble then the left bracket with oil cooler guard using dome head screws M5x10, two washers M5 small and two nut M5 as with left bracket.



2. Jetzt können Sie Die Ölkühlerschutzkomponente am Motorblock fixieren. Die Komponente wird auf der linken oberen Seite mit einer Zylinderkopfschraube M10x20mm und einer U-Scheibe M10 klein sowie auf der unteren linken Seite mit einer Zylinderkopfschraube M8x20mm und einer U-Scheibe M8 klein befestigt (Bild.3).

2.) Preassembled oil cooler guard can now be installed on the motor. Use cylinder head screw M10x20 and one washer M10 in the upper left position. Use cylinder head screw M8x20 and washer M8 in the lower left position (Photo 3). Right side bracket is also installed with one cylinder head screw M8x20 and washer M8 small (Photo 4).



Die rechte Seite der Ölkühlerschutzkomponente wird ebenfalls mit einer Zylinderkopfschraube M8x20 und einer U-Scheibe M8 klein befestigt (Bild.4). Ziehen Sie nun die Schrauben fest. Schraubenanzugsmoment M10=20Nm, M8=20Nm beachten!!!

Adjust guard and tighten screws; M10 max. 20Nm, M8 max. 20Nm.