

01-048-0165-0

DE20080429

April 2008

April 2008

Anleitung: Werkzeugfach für  
Motorschutz  
BMW F 650 (Twin) / 800 GS

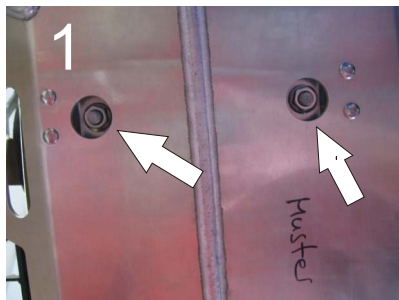
Installation Instruction: Engine  
Guard Tool Box  
F 650 (Twin) / 800 GS

Lieferumfang:

Contents:

1x Werkzeugfach vormontiert  
2x Klemmlasche

1 x Tool Box preassembled  
2 x Bracket



**Achtung! Wichtige Hinweise**

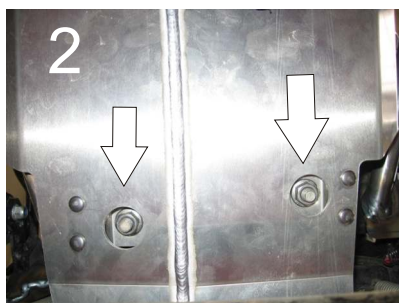
**Kann nur in Verbindung mit dem originalen, großen Motorschutz von BMW montiert werden**

**Bei allen Arbeiten Zündung aus und Batterie abklemmen!**

**Attention! Important notes, tips:**

**Only compatible with the original BMW large motor guard.**

**Make sure ignition is off and battery is disconnected during installation!**



**Montagematerial:**

1x Klemmlasche links  
1x Klemmlasche rechts  
4x Zylinderkopfschraube M6x16  
4x Mutter selbstsichernd M6  
4x U- Scheibe klein M6

**Installation hardware:**

1 x Bracket left  
1 x Bracket right  
4 x Screw cylinder head M6x16  
4 x Nylock nut M6  
4 x Washer M6 small

**Montage:**

1. Demontieren Sie zuerst den Motorschutz.  
Entfernen Sie hierzu die 4 Schrauben die den Motorschutz von unten am Motor befestigen. Diese sind im Bild 1 und 2 markiert.

2. Entfernen Sie dann die 2 Schrauben vorne am Motorschutz (siehe Bild 3).

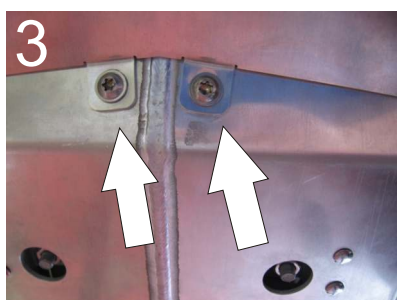
3. Nun können sie den Motorschutz komplett abnehmen

**Assembly:**

1. Disassemble the BMW motor guard by removing the four screws under the bike holding the motor guard. See photos 1 and 2.

2. Remove then the two screws at the front of the motor guard (see photo 3).

3. Now take off the complete motorguard.

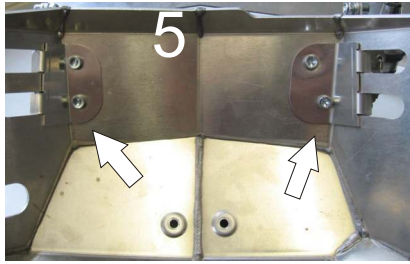


01-048-0165-0

DE20070122

April 2008

April 2008

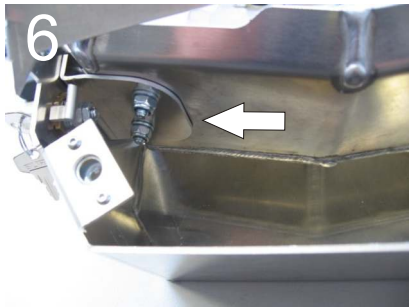


4. Anschliessend montieren Sie das Werkzeugfach unter zu Hilfe nahme der beiden Klemmlaschen wie auf Bild 5 und 6 dargestellt.

4. Install then the tool box on the motor guard front portion as illustrated on photos 5 and 6 using supplied hardware.

5. Nachdem sie alle Schrauben festgezogen haben erfolgt die Montage des Motorschutz in umgekehrter Reihenfolge

5. Tighten all screws and reinstall the motor guard in reverse order with the tool box.



6. Kontrollieren Sie den festen Sitz aller Schrauben der Befestigung am Werkzeugfach nach ca. 300km

6. Check tightness of fasteners of the motorguard and tool box after approx. 200 miles and then in regular intervals.

